

Nouveau télésiège de La Pasay

SOMMAIRE

- À LA UNE
page 2/3
- LES OFFRES DE LA SAISON
page 3
- ENVIRONNEMENTS & MOBILITÉ
ALTERNATIVE
page 4/5
- RESTAURANTS
SAVEURS D'ALTITUDE
page 6/7
- HÉBERGEMENTS
page 8
- LES IMMANQUABLES
page 8/9/10



Restaurant panoramique de La Pasay

Bruson : un secteur qui bouge

Le domaine de Bruson se développe pour offrir hospitalité et confort à tous les visiteurs qui viendront sur ce secteur le temps d'une journée. La première grande nouveauté pour cet hiver sera la mise en fonction du nouveau télésiège de La Pasay.

Le télésiège se modernise pour plus de confort et de rapidité. Les travaux ont démarré à l'été 2022. Le télésiège de La Pasay à pinces fixes sera remplacé par un télésiège débrayable à 6 places équipé de bulles de protection. Ainsi, le temps de parcours passera de 11 minutes à moins de 5 minutes ! Les sièges «Design by Porsche Design Studio» vous permettront de profiter d'un trajet dans un confort maximal.



Les travaux avancent à un bon rythme. Le nouveau télésiège sera ouvert au public à partir du 17 décembre 2022 !

De quoi découvrir ou redécouvrir le secteur de Bruson, connu pour sa nature préservée, ses jolies forêts clairsemées et ses conditions d'enneigement exceptionnelles.

Pour ceux qui aimeraient prolonger l'expérience sur Bruson, ne manquez pas de vous arrêter au tout nouveau restaurant de La Pasay qui ouvrira ses portes en décembre 2022 avec une cuisine locale pour les amoureux de la cuisine du terroir. Plus d'info [ici](#)

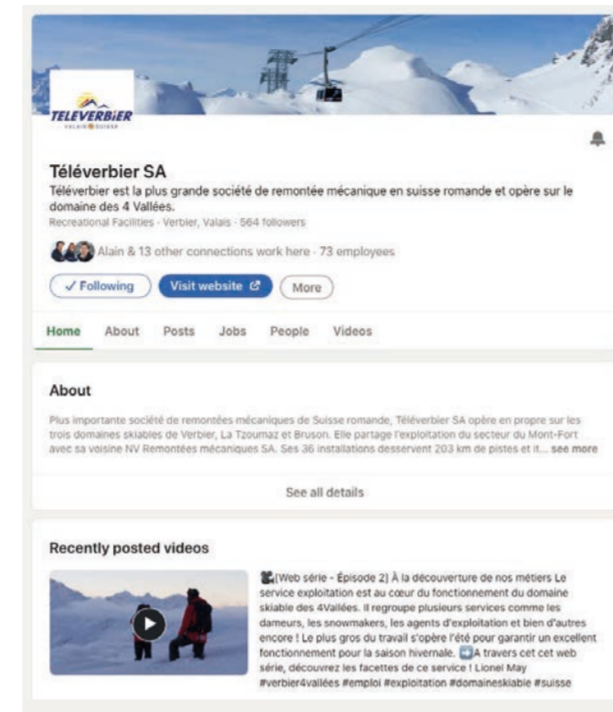
Le mot de la Direction

L'année 2022 est synonyme de belles réalisations pour Téléverbier. En effet, après avoir remplacé la télécabine reliant Verbier aux Ruinettes en 2021, cette année, le domaine de Bruson et le Mont-Fort sont à l'honneur. En effet, dès cet hiver, un nouveau télésiège 6 places débrayables avec des sièges équipés de capot de protection équipera la magnifique piste de la Pasay. Le temps de parcours pour accéder au sommet sera de 5 minutes ! Une fois arrivé au sommet, un nouvel établissement de restauration, proposant des mets du terroir, sera à votre disposition avec plus de 70 places à l'intérieur et également une grande terrasse avec une magnifique vue sur le Massif du Mont-Blanc.

Le développement du site sommital du Mont-Fort constitue une valeur ajoutée indéniable à la région. L'aménagement d'une plateforme panoramique sécurisée au sommet de Mont-Fort à 3'330 mètres d'altitude a débuté durant l'été 2022 et sera mise en service pour la saison d'hiver 2022-2023.

Nouveau : Suivez Téléverbier sur LinkedIn

Pour soutenir notre communication autour de nos projets actuels, de nos actualités liées à la vie de l'entreprise, Téléverbier a choisi d'être présent sur LinkedIn. Rejoignez notre page @TéléverbierSA pour ne rien louper des dernières actualités !



Une plateforme panoramique au sommet du Mont-Fort

Durant l'été 2022, des travaux ont débuté au sommet du Mont-Fort pour créer une plateforme panoramique sécurisée. Située à 3'330 mètres d'altitude, cette réalisation permettra d'exploiter pleinement la vue sur l'ensemble de la chaîne des Alpes, du Mont-Blanc au Cervin.

Cette plateforme sera accessible pour la saison d'hiver 2022-2023.



Cette réalisation permettra d'exploiter pleinement le panorama exceptionnel de ce lieu dans le cadre d'un tourisme quatre saisons et viendra compléter les offres développées récemment sur ce site telles que la Via Cordata, la Via Ferrata et la Mont 4 Ziplin.

Les turbulences mondiales, tant sur le plan géopolitique qu'économique, nous confèrent une certaine anxiété. Cependant, durant la période du Covid-19, les stations de ski ont su faire face. Dès lors, si des obstacles à la bonne marche de nos activités se présentent, nous les surmonterons tous ensemble.

En me réjouissant de vous accueillir sur les pistes de Verbier, de la Tzoumaz et de Bruson, je vous souhaite, à toutes et à tous, une excellente saison et mes meilleurs vœux pour les fêtes de fin d'année !

Au plaisir de vous croiser sur les pistes !

Laurent Vaucher - CEO

Un nouveau partenariat avec le Club de Hockey HC Fribourg-Gottéron SA

Nous sommes fiers d'annoncer notre nouveau partenariat avec le HC Fribourg-Gottéron SA. Ce partenariat entre nos deux entités sportives conclut pour une durée de 4 ans, unit des valeurs communes et promet un bel échange de visibilité. Cette collaboration permettra ainsi de communiquer sur le rayonnement de Fribourg-Gottéron ainsi que sur le domaine skiable de Verbier 4Vallées.

Situés seulement à 1h30 de route, les habitants de la ré-

gion fribourgeoise peuvent accéder à Verbier rapidement.

De plus, ils ont accès depuis l'hiver passé au train « Vos Alpes Express » qui relie directement Fribourg à la gare du Châble où se trouve la télécabine permettant d'accéder au domaine skiable de Verbier 4Vallées.

En optant pour ce moyen de transport, les Fribourgeois bénéficieront d'offres avantageuses sur le billet de train et sur le forfait de ski 1 jour secteur Verbier.



Votre forfait annuel en prévente

Le forfait annuel Verbier 4Vallées vous donne un accès illimité au plus grand domaine skiable sur sol suisse (410 km de pistes), reliant Verbier à Thyon via Nendaz et Veysonnaz.

Verbier 4Vallées propose la Mont 4 Card, un abonnement annuel spécialement destiné aux jeunes de 7 à 24 ans. Pour un prix très attractif, vous pourrez profiter du domaine hiver comme été et essayer toutes les activités, du ski au bike, en passant par la randonnée ! Cet abonnement vous donne automatiquement accès

au carnet d'avantages, ce qui vous permettra notamment d'aller rider dans nos domaines partenaires.

Jusqu'au 30 novembre 2022, obtenez la Mont4Card pour CHF 300.- par enfant de 7 à 14 ans et pour CHF 400.- par jeune de 15 à 24 ans. [Disponible en ligne](#) sur www.verbier4vallees.ch ou à nos points de vente.

Pour les habitants du Valais romand, il existe un abonnement annuel Verbier 4Vallées à un tarif spécial indigènes. Jusqu'au 30 novembre 2022, le forfait est au prix de CHF 600.- au lieu de CHF 800.-



Achetez vos forfaits à des prix attractifs

Verbier 4Vallées veut se positionner comme une station de ski innovante et sportive à la pointe des technologies actuelles. C'est pourquoi notre objectif est de vous proposer un processus de réservation en ligne facile avec des offres attractives visant à mieux répartir le flux des skieurs tout au long de la saison. Cela permet de réduire les files d'attente aux caisses des remontées mécaniques et de vous offrir la possibilité d'accéder aux pistes plus rapidement.

Cet hiver, profitez de l'offre de prix dynamiques sur notre site internet www.verbier4vallees.ch Grâce à cette approche dynamique des prix sur les

secteurs Verbier et La Tzoumaz-Savoleyres, nous vous proposons la possibilité de skier à des prix attractifs.

Si vous réservez en ligne vos forfaits de ski, de luge ou piéton vous bénéficierez toujours du meilleur prix disponible. Généralement, les prix affichés en ligne augmenteront en fonction de la demande et du temps restant avant la journée sélectionnée. Plus l'achat est anticipé, plus la chance d'avoir un rabais important est grande !

Vous pouvez en tout temps vous informer sur le prix actuel d'un forfait directement sur le calendrier de notre site internet.

Des automates dernière génération pour acheter vos forfaits

Cet été, de nouveaux automates ont pris place dans la station. Remplacés pour améliorer votre expérience, ils seront désormais plus fonctionnels et plus intuitifs pour une utilisation plus fluide.

Renouvellement de l'enneigement mécanique

C'est en 1994 que le premier réseau d'enneigement mécanique de Verbier a été construit entre le Lac des Vaux et les Ruinettes. Cet axe est la véritable colonne vertébrale du domaine skiable et se doit donc d'être pourvu de la technologie d'enneigement artificiel la plus récente.

Les travaux visant à renouveler la station de pompage du Lac des Vaux et du réseau de conduites ont été achevés cet été. Grâce à ces aménagements, nous sommes désormais en mesure de garantir un enneigement de qualité tout au long de la saison sur les pistes les plus fréquentées de notre domaine.

Journée à prix doux sur Bruson

C'est reparti pour les « journées à petit prix ».

Durant 9 jours de la saison hivernale, vous pourrez venir skier sur Bruson pour seulement CHF 20.-

Voici les dates disponibles :

12-19-26 janvier ; 2-9 février ; 9-16-23-30 mars 2023.



Skiez selon vos envies avec la Carte Club

La Carte Club, c'est une carte qui vous donne accès à des tarifs préférentiels sur vos journées de skis. Vous obtenez dans tous les cas un rabais minimum de 10% sur le tarif appliqué pouvant aller jusqu'à 50% selon les dates choisies.

En plus, finies les files d'attente : avec la Carte Club, passez directement aux bornes. Votre consommation vous est ensuite débitée de votre carte de crédit. Pour plus d'informations sur les dates, [cliquez ici](#)

Simplifiez-vous la vie en laissant vos affaires aux consignes !

Quoi de plus pratique que de pouvoir déposer ses affaires au départ des installations après une journée de ski ? Dans les gares des remontées mécaniques du Châble, de Verbier et de La Tzoumaz, vous avez la possibilité de laisser votre matériel de ski. Vos chaussures seront séchées et désinfectées afin de commencer la journée de ski dans des conditions optimales ! Infos et réservations [ici](#).

Venir en transports publics à Verbier en toute facilité



LE TRAIN AVEC LE VERBIER EXPRESS

Vous rêvez d'un moyen simple pour rejoindre les pistes, sans la fatigue de la route ? Verbier 4Vallées propose plusieurs solutions pratiques pour vous !
 Durant les week-ends du 17 décembre à fin avril, profitez du Verbier Express, un train reliant directement Genève au pied des pistes !
 Pratique et économique, puisque vous bénéficiez d'une offre combinée sur le transport et la journée de ski à Verbier à partir de 40% de réduction ! Les billets sont disponibles en ligne sur www.cff.ch/verbierexpress



HORAIRES DE DÉPART :
 Depuis Genève : 07h29 / depuis Lausanne : 08h21
 Arrivée au Châble à 09h39

HORAIRES DE RETOUR :
 Le Châble : départ à 17h27
 Arrivée à Lausanne : 18h48 / Arrivée à Genève : 19h40



TRAIN + SKI VOUS ÊTES DÉJÀ SUR LES PISTES !



LE TRAIN AVEC LE VOS ALPES EXPRESS

En complément du Verbier Express, les CFF, en collaboration avec les stations de ski, RegionAlps, les TPF et TMR, proposent un train reliant Fribourg au Châble, sans changement à Martigny !
 En optant pour ce moyen de transport, vous obtenez des réductions sur le billet de train (jusqu'à 70%) et sur le forfait de ski 1 jour secteur Verbier.



HORAIRES :
 Fribourg : dép. 07h22 / Romont : dép. 07h39
 Palézieux : dép. 07h55 / Vevey : dép. 08h11
 Aigle : dép. 08h27 / Bex : dép. 08h34
 Martigny : dép. 08h48
 Le Châble : arr. 09h15

Au retour, vous pourrez embarquer à bord du train qui part à 17h27 du Châble, puis changer de train à Bex (sur le même quai) pour arriver à Fribourg à 19h37.

TÉLÉCABINE CHÂBLE-VERBIER

Depuis l'hiver 2021- 2022, la télécabine reliant Le Châble à Verbier est considérée comme un transport public.
 Les horaires sont donc étendus de 5h10 à 23h50, du lundi au dimanche (hors période de maintenance).
 De plus, votre abonnement demi-tarif ou général est reconnu sur ce tronçon !

TRANSPORT EN STATION

Au sein de la station de Verbier, des navettes gratuites circulent toute l'année pour vous rendre aux quatre coins de la station.



La Montagne Verte : un engagement fort pour réduire notre empreinte carbone

Verbier 4Vallées prend depuis de nombreuses années des mesures destinées à réduire son impact environnemental. Ci-dessous, vous trouverez un graphique résumant ces mesures. Nous continuons à investir pour le bien-être de tous et pour celui de la planète.



PLUS D'INFORMATIONS : verbier4v.ch/environnement

Les Attelas : 3 restaurants pour tous les goûts

Les restaurants des Attelas ont été repris par Télèvebier et proposent désormais de nouveaux concepts de restauration.

Vous connaissez peut-être le nom du Cuckoo's nest,

Le Bistrot, représenté par le chef Bert de Rycker, élu meilleur découverte de l'année en 2019 sera à la tête de ce restaurant.

La carte conjuguera avec habileté incontournable et créations des mets de type brasserie. Pour éveiller vos papilles, on vous dévoile 2 plats que vous retrouverez à la carte :

Du saumon fumé par nos soins à 2'700 mètres d'altitude avec une infusion au foin et fèves de tonka, du pain norvégien parfumé à l'aneth accompagné de raifort.

Une côte de bœuf de Bourgogne avec ses échalotes braisées, sa mousseline de pommes de terre et sauce béarnaise

l'Olympique et la Vache. Et bien désormais vous retrouverez cet hiver le Flocon, le Bistrot et le 3023.

Ces 3 restaurants ont chacun leur propre identité !

Le 3023 sera l'endroit parfait pour se réunir entre amis pour boire un verre, manger ou picorer dans une ambiance au décor anglo-saxon rétro.

Ambiance conviviale garantie dans ce restaurant à l'allure de pub.

Au menu, vous retrouverez entre autres :

Planchette Surf&Turf
Travers de porc marinés, ailerons de poulet, beignets de cabillaud, toast aux champignons, sauce du chef

Crôte Shepherd's pie
Hachis parmentier posé sur un toast grillé accompagné d'une mousseline de pommes de terre gratinée au cheddar



A la différence des deux autres restaurants, **Le Flocon** se distingue par son self-service à la cuisine familiale.

Vous y retrouverez des bons petits plats de votre enfance pour un repas gourmand et convivial, sans chichi.

A Bruson, le restaurant de La Pasay fait peau neuve

L'ancienne buvette laisse place à un restaurant beaucoup plus spacieux, situé face au massif du Mont-Blanc.

Au cœur de l'environnement unique de Bruson, le nouveau restaurant de La Pasay verra le jour en décembre 2022. Grâce à sa décoration soignée, son atmosphère détendue, à son gout profond pour la cuisine locale, c'est un nouveau lieu de convivialité et de partage.

Plus qu'un moment au restaurant, c'est une expérience que vous allez vivre.

A la tête de ce restaurant, Emmanuelle Roduit et Michaël Egloff, deux amoureux de la cuisine locale valaisanne qui privilégient terroir et qualité des produits.

Ils vous proposeront une cuisine soignée et créative, mais toujours abordable. Pour qualifier leur cuisine, rien de mieux que de la représenter avec l'une de leur citation : « Le restaurant de La Pasay, c'est du fait maison pour le cœur et pour le ventre, à base de produits locaux et de saison, sans compromis. »

Le Black Tap, un restaurant de burger perché à 3'300 m d'altitude

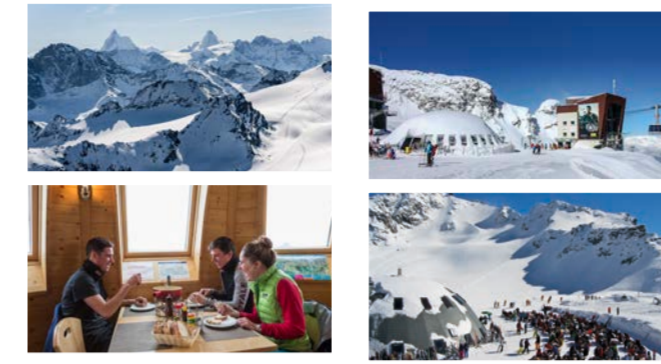
Nous avons jusqu'à maintenant la fondue la plus haute d'Europe... Désormais, nous vous proposerons de venir tester sans plus attendre le Black Tap, un vrai burger à l'américaine dans un décor unique en son genre !

Plongez dans la démesure gustative d'un vrai restaurant de burger new-yorkais à travers le concept de Black Tap Craft Burgers and Beer. Pour éveiller vos papilles, allez jeter un coup d'œil sur le menu : www.blacktap.ch



La Pinte à fromage : le restaurant pour les amoureux de la fondue

La Crêperie de Savoleyres s'est transformée en Pinte à fromage ! Laissez-vous emporter par la saveur des spécialités. Les fromages de la région seront à l'honneur, et vous pourrez notamment y déguster 5 sortes de fondues allant des plus traditionnelles aux plus originales. Après avoir tout donné en skiant sur les boulevards ensoleillés du domaine, rien de tel qu'un bon plat au fromage pour vous requinquer, avant d'attaquer la dernière descente sur la station.



IGLOO DU MONT-FORT
La fondue la plus haute d'Europe !
Tél. +41(0)27 775 25 96
Email : lesgentianes@televerbier.ch

BLACK TAP VERBIER
Le meilleur burger de New York servi à près de 3'000m d'altitude
Tél. +41 27 775 26 56
Email : verbier@blacktap.com

Nos restaurants d'altitude



LE 3023
Ambiance conviviale garantie dans ce restaurant à l'allure de pub.
email : 3023@televerbier.ch
tél. +41(0) 27 775 26 58

CHALET CARLSBERG
Le restaurant italien du domaine skiable
Tél. +41(0) 27 775 26 73
Portable +41 79 696 30 97
Email : chaletcarlsberg@televerbier.ch

LA PASAY
Un nouveau lieu de convivialité et de partage
Tél. +41(0)27 775 26 10
Email : lapasay@televerbier.ch

LE MAYENTZET
Une adresse incontournable !
Tél. +41(0) 27 775 25 49
Email : lemayentzet@televerbier.ch

LE BISTROT
Habilité incontournable et créations des mets de type brasserie.
email : bistrot@televerbier.ch
tél. +41(0) 27 775 25 79

LE FLOCON
Self-service à la cuisine familiale.
email : flocon@televerbier.ch
tél. +41(0) 27 775 25 78

LA CROIX DE COEUR
L'établissement aux saveurs locales
Tél. +41(0)27 775 25 36
Email : lacroixdecoeur@televerbier.ch

BAR DES ETABLONS,
Ambiance garantie avec concerts et DJ's.
Portable : +41(0) 79 782 79 85
Email : lesetablons@televerbier.ch

T- BAR
Le bar à vin de La Tzoumaz
Tél. +41(0) 27 775 26 25
Email : tbar@televerbier.ch

PINTE À FROMAGE
Des bons plats typiques à base de fromages de la région
RESTAURANT & PIZZERIA DE SAVOLEYRES
Tél. +41(0) 27 775 26 28
Portable : +41(0) 79 859 42 72
Email : selfsavoleyres@televerbier.ch

1936 - L'after ski de référence sur le domaine de Verbier
Tél. +41(0) 792 246 290
Email : 1936@televerbier.ch

MÉDRAN CAFÉ
Le café au pied des pistes de Verbier
Tél. +41(0) 27 775 25 86
Email : medran@televerbier.ch

Le Mont-Fort Swiss Lodge pour un séjour à prix imbattable

Situé au Châble, au départ de la télécabine et de la gare CFF, le Mont-Fort Swiss Lodge est l'auberge de jeunesse idéale pour des individuels ou des groupes, de 20 à 50 personnes.

Toutes les chambres sont pourvues d'une salle de bain privative (douche, wc, lavabo), de linges de lit ainsi que de serviettes de bains. Un joli buffet petit-déjeuner est à disposition pour faire le plein d'énergie avant de démarrer votre journée de ski.

Le Mont-Fort Swiss Lodge se trouve à 150 km de l'aéroport international de Genève, que vous rejoindrez

facilement grâce aux trains directs reliant l'aéroport au Châble. Enfin, un espace de stationnement public est disponible gratuitement sur place.

Par ailleurs, vous serez à proximité de plusieurs restaurants et bars.

Comme l'accès à Verbier est direct, il permet de pratiquer des activités aussi bien au cœur de la Vallée de Bagnes que sur les hauteurs de Verbier avec plus de 410 km de pistes de ski à dévaler !

Pour toutes réservations, rendez-vous sur le site www.montfortswisslodge.ch



Des vacances à La Tzoumaz avec T-Resort

La Tzoumaz est une jolie station surplombant la vallée du Rhône, située en Valais, à 1'500 m d'altitude. Idéalement accessible et placé au bas des pistes face au départ de la télécabine Tzoumaz-Savoieyres, le T-Resort est un complexe entièrement boisé et récent (datant de 2017). Se composant de 2 bâtiments reliés par le magasin de sport T-Shop, l'école de ski TzoumazEvasion et le bar à vins/bières T-Bar, la résidence est constituée d'un ensemble homogène de 85 appartements de niveau 3* standard et 3* supérieur, meublés et équipés. Lumineux et dotés d'un aménagement confortable et moderne, leur capacité d'accueil varie de 4 à 10 personnes selon la catégorie.

Venez cet hiver respirer l'air pur de La Tzoumaz tout en profitant des nombreux avantages qu'offre le T-Resort, parmi lesquels une entrée à la piscine de La Tzoumaz offerte, des réductions pour des cours de ski ou sur la location de matériel, ou encore des consommations à prix réduit dans la station.

Renseignements et réservations : www.t-resort.ch, email : info@t-resort.ch

Pour ne rien louper de leurs offres exclusives, abonnez-vous à [leur newsletter](#) >



Le championnat de Suisse de ski alpin



Du 25 au 31 mars 2023 se dérouleront les Championnats suisses de ski alpin à Verbier.

Cette compétition réunira les athlètes de coupe du monde ainsi que les espoirs suisses de 16 ans et plus.

C'est du côté de la piste des Attelas-Ruinettes et de La Pasay que se dérouleront les épreuves !

Envolez-vous au-dessus du glacier avec la Mont 4 Zipline

La Mont-Fort Zipline est la plus haute du monde et la plus longue des Alpes !

D'une vitesse atteignant les 130 km/h, cette tyrolienne située à 3'300 m d'altitude offre une descente d'1,4 kilomètres !

Ces chiffres ont de quoi donner le vertige ! Après un départ impressionnant, vous survolerez le glacier et arriverez aux Gentianes tout en douceur. Vous pourrez ensuite acheter votre photo souvenir, prise en plein vol grâce à notre Phototool.

Réservez votre place en ligne [ici](#)

Pour les gourmands, le restaurant du Black Tap se trouve au pied de la Mont 4 Zipline.

L'occasion d'aller se régaler avec un bon burger.



Sortez vos skis à la nuit tombée

Saviez-vous que vous pouviez skier ou simplement faire une randonnée une fois le soleil couché ? Une autre façon d'apprécier la montagne dans une ambiance différente. Venez vivre cette expérience accessible tous les mercredis de janvier à mars, de 18h à 21 h !

Le petit plus ? Venez déguster un plat de pâtes au restaurant de Savoieyres après votre sortie sportive. De quoi passer une bonne nuit de sommeil.

Les Premières Traces : nouvelle activité à découvrir

Cet hiver, pour vous plonger au cœur de notre domaine en toute exclusivité et voir la montagne se réveiller avec le lever du soleil, on vous propose de vivre une toute nouvelle expérience.

Les Premières Traces, c'est faire ses premières traces en ski, dans une neige fraîchement préparée, avant que les autres skieurs prennent d'assaut les pistes.

De décembre à avril, chaque vendredi, venez faire deux descentes libres accompagné d'un patrouilleur. Après ces descentes, vous pourrez apprécier un petit-déjeuner pour bien démarrer la journée !

Infos pratiques :

- Rendez-vous à 7h50 place de Médran
- Deux descentes libres avec un patrouilleur (Attelas-Ruinettes)
- A 9h15, un petit déjeuner vous est servi au restaurant des Attelas

Pour réserver cette activité, vous pouvez le faire via notre site web : www.verbier4vallees.ch



Verbier Playground Challenge

Cet été, nous avons lancé le Verbier Playground Challenge. L'idée ? Vous faire découvrir quelques-uns des plus beaux spots de Verbier 4Vallées!

Deux cadres ont été posés sur le domaine pour que vous puissiez vous photographier dans l'un dans l'un d'entre

eux et poster votre cliché sur Instagram afin de vous qualifier pour un concours.

Cet hiver, nous les installerons à Savoieyres et à La Chaux pour vous faire découvrir de nouveaux lieux.



Des avantages exclusifs avec notre carnet d'avantages numérique

Depuis de nombreuses années, les titulaires d'un abonnement annuel reçoivent un carnet d'avantages permettant de profiter de journées de ski gratuites chez nos différents partenaires (en Suisse, en Europe et dans le monde) ainsi que de réductions pour des activités de loisirs ou chez des partenaires commerciaux.

Conscients qu'il n'était pas intuitif et simple dans son utilisation, nous vous avons écoutés et avons retravaillé ce produit. Désormais, nous vous proposons une

nouvelle version qui devrait vous inciter à l'utiliser davantage. Disponible en version numérique, le carnet s'est étoffé pour vous proposer plus de CHF 4'000.- d'avantages ! Pour en profiter, [rendez-vous ici](#)

Inscrivez-vous puis présentez-vous à la caisse du partenaire avec le QR Code de l'avantage en question, ainsi que votre forfait Verbier 4Vallées nominatif.

Attention : nous recommandons de vous inscrire minimum 72 heures avant l'utilisation du premier avantage.

Skier tout en s'amusant Copperfield School Funslope

Sur le secteur de La Tzoumaz-Savoieyres, vous retrouverez un parc ludique tout à fait adapté pour les familles. Un bon moyen de varier les plaisirs et découvrir de nouvelles activités.

Ce parc se veut à la fois ludique et accessible à tous les skieurs et snowboarders, quel que soit leur niveau.

Cet espace est idéal pour permettre aux enfants d'apprendre les bases du freestyle tout en s'amusant sur une piste jonchée d'obstacles et de modules.



Copperfield School Race Experience

Avez-vous déjà testé ce slalom géant de 11 portes ? Le but de ce parcours est d'apporter aux skieurs une expérience proche de celle ressentie en Coupe du Monde.

Vous trouverez au sommet du parcours un cabanon de départ semblable à celui monté pour les courses professionnelles. Un système de chronométrage est installé et communique en Bluetooth entre le départ et l'arrivée. Pour commencer, rien de plus facile : en appuyant sur un bouton, les 5 bips identiques à ceux entendus en Coupe du Monde retentissent et vous déclenchez ensuite le chronomètre en passant le portillon de départ. A l'arrivée, un écran affiche votre temps ainsi que les trois meilleurs temps de la journée.

L'endroit idéal pour défier vos amis ou simplement essayer d'améliorer votre propre score !



Chaux Time



25.02
2023

Le samedi 25 février 2023 se tiendra [La Chaux Time](#). Cet événement faisant partie du Tour Freestyle Romand se tiendra sur le Snowpark de la Chaux.

Le spectacle promet d'être au rendez-vous pour cette compétition organisée par Téléverbier avec l'aide du Freestyle Club 4 Vallées.

N'hésitez pas à vous inscrire à cet événement ouvert à toutes et tous. De nombreux prix sont en jeu pour les différents podiums des catégories suivantes :

- U13 (2007 et après) Ski/Snowboard, Garçons/Filles
 - U15 (2005-2006) Ski/Snowboard, Garçons/Filles
 - Elite (2004 et +) Ski/Snowboard, Hommes/Femmes
- Ambiance garantie !

Ultime session

La traditionnelle fête de fin de saison d'hiver aura lieu le samedi 22 avril 2023 au Snowpark de la Chaux à Verbier ! Préparez votre plus belle tenue et venez célébrer avec nous l'Ultime Session !

Au programme de nombreuses animations rythmeront la journée !

Plus d'info [ici](#).



22.04
2023

Opening session : la journée des Saint-Nicolas

Le 3 décembre 2022, venez fêter dignement le début de saison sur le domaine de Verbier 4Vallées !

L'opening session est un événement qui met à l'honneur le ski avec votre plus beau costume de Saint-Nicolas ! Profitez du domaine de Verbier 4Val-

lées, entre amis ou en famille, au prix exceptionnel de CHF 5.- la journée. Au programme, de nombreuses animations, restauration et live music seront proposées pour animer cette journée ! Plus d'infos et inscriptions sur www.verbier4vallees.ch



03.12
2022



Xtreme de Verbier : une course mythique

C'est reparti pour l'Xtreme de Verbier ! La finale du Freeride World Tour se tiendra comme à l'accoutumée sur les pentes extrêmes du Bec des Rosses !

Cette compétition ultime aura lieu la semaine du 25 mars. Un spectacle exceptionnel se tiendra devant vos yeux avec les meilleurs riders de la planète qui se disputent le titre de Champion(ne) du Monde !

Des animations se dérouleront toute la semaine dans la station afin d'accueillir les freeriders et les fans. Des groupes, DJs et soirées sont programmés dans les légendaires Pub Mont Fort, Farinet, Crock No Name et le Rouge.

Le Bec des Rosses en chiffres :
Départ : 3'223 m - Arrivée : 2'700 m
Dénivelé : 500 m - Inclinaison : plus de 60°



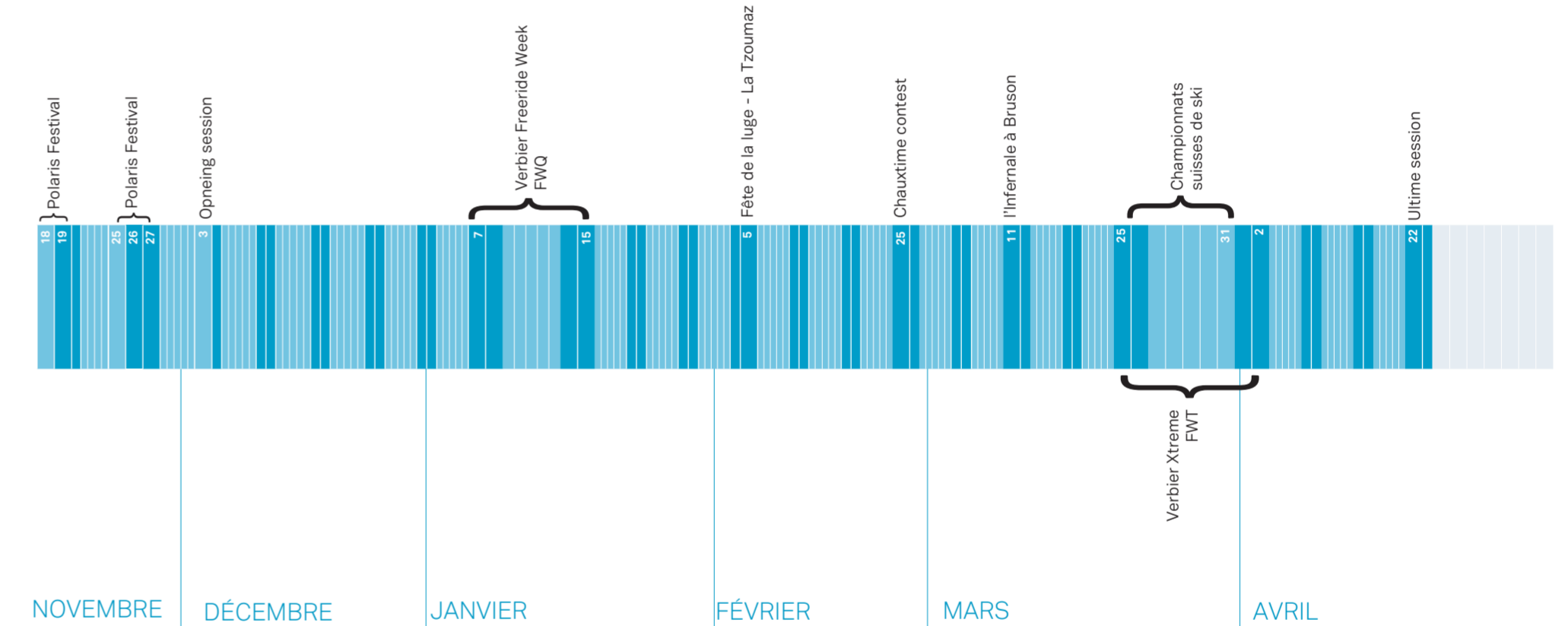
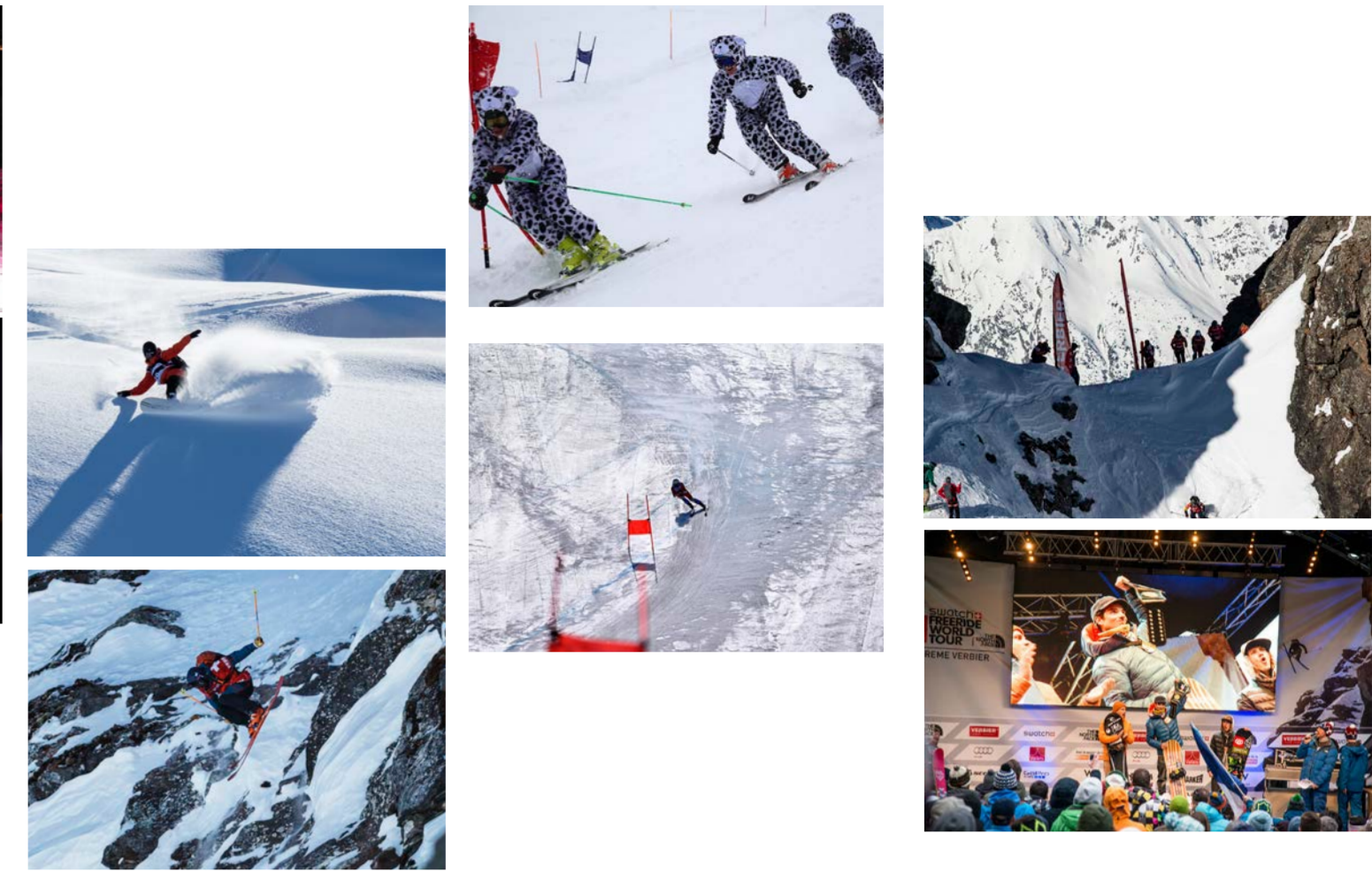
25.03
- 2.04
2023



Challenge Philippe Roux
Dès le 31.12.22 et jusqu'au 15.04.23
tous les samedis sur le stade de Savoleyres.

Randonnées nocturnes Verbier - Savoleyres
Tous les mercredis entre décembre et mars
le restaurant de Savoleyres est ouvert jusqu'à 21h.

Concerts live au bar du 1936
durant les périodes d'affluence



IMPRESSUM

Rédaction et graphisme : Téléverbier SA en ligne le 6 novembre 2022
Crédit photos : Téléverbier SA,
Verbier Promotion, Melody Sky,
David Carlier

TÉLÉVERBIER SA
tél. +41(0) 27 775 25 11
email: info@televerbier.ch



VERBIER HAS AN IB SCHOOL



COPPERFIELD
INTERNATIONAL SCHOOL
VERBIER

ENROL NOW



apply@copperfield.education
+41 27 520 6100
www.copperfield.education
@copperfieldverbier

 Cambridge Assessment
International Education
Cambridge International School



Works while you recharge.

Electrify the outdoor season
with the Audi RS e-tron GT.

Future is an attitude



More at [audi.ch](https://www.audi.ch)

Audi RS e-tron GT, 598 HP, 24,2 kWh/100 km, 0 g CO₂/km, category A

